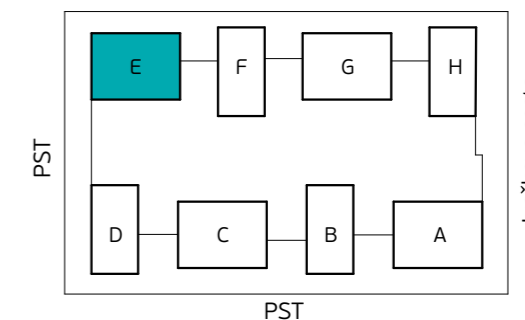
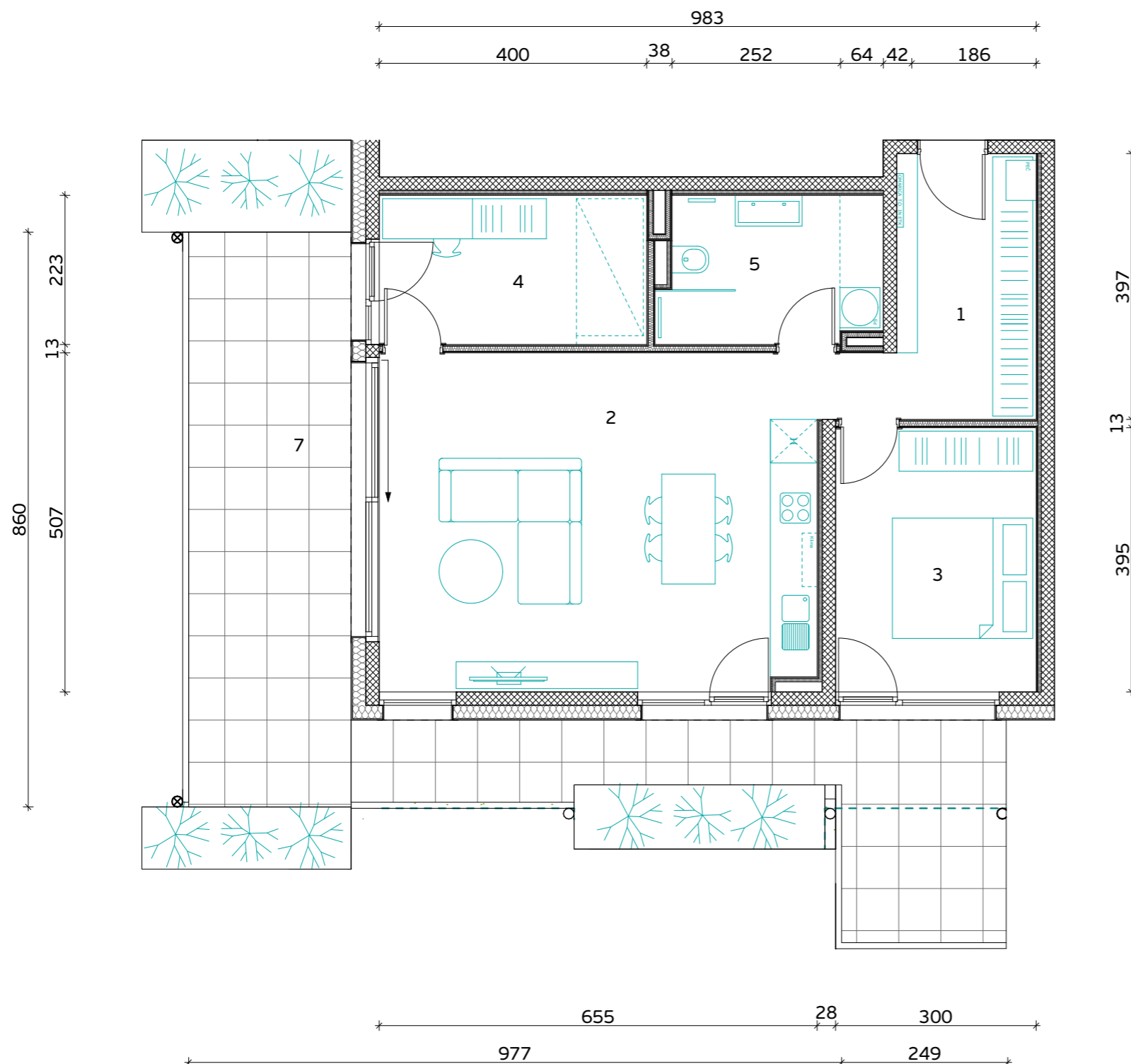
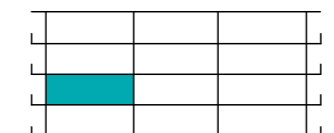


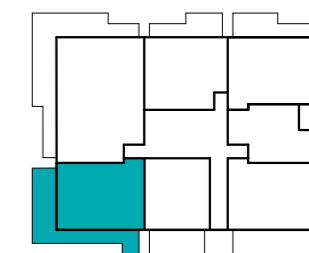
Orientacija stanovanja



Skica naselja



Položaj stanovanja v stavbi - prerez



Položaj stanovanja v nadstropju - tloris

**STAVBA "E" - 1. NADSTROPJE**

**STANOVANJE E-1-3**

1. PREDPROSTOR	8.3 m <sup>2</sup>
2. BIVALNI PROSTOR	34.2 m <sup>2</sup>
3. SPALNICA	11.8 m <sup>2</sup>
4. KABINET	8.9 m <sup>2</sup>
5. KOPALNICA	6.7 m <sup>2</sup>

**STANOVANJSKA POVRŠINA 69.9 m<sup>2</sup>**

7. TERASA (NADKRITA)	31.3 m <sup>2</sup>
7. TERASA	5.2 m <sup>2</sup>
8. SHRAMBA ZA KOLESA	5.4 m <sup>2</sup>

**SKUPNA POVRŠINA 111.8 m<sup>2</sup>**

PARKIRNO MESTO 1 PM

VIŠEČI VRTOVI 11.0 m<sup>2</sup>



**PRVAHIŠA**

Družba za razvoj nepremičninskih projektov

INVESTITOR: **JURČKOVO NASELJE d.o.o.**

PRODAJALEC: **PRVA HIŠA d.o.o.**

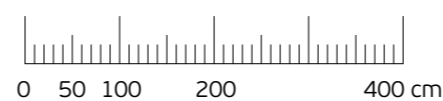
Bravničarjeva ulica 13, 1000 Ljubljana

+386 (0)1 292 65 00

info@prvahisa.si

www.jurckovo-naselje.si

MERILO



Komercialna skica in vrisana stanovanjska oprema sta informativne narave. Investitor si pridržuje pravico do sprememb, ki ne vplivajo na funkcionalnost stanovanj.