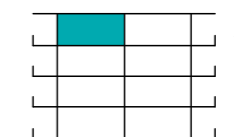
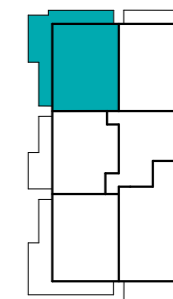


Skica naselja



Položaj stanovanja v stavbi - prerez



Položaj stanovanja v nadstropju - tloris

STAVBA "H" - 3. NADSTROPJE

STANOVANJE H-3-4

1. PREDPROSTOR	6.6 m ²
2. BIVALNI PROSTOR	35.5 m ²
3. SPALNICA	12.6 m ²
4. KABINET	9.6 m ²
5. KOPALNICA	5.6 m ²

STANOVANJSKA POVRŠINA **69.9 m²**

6. TERASA (NADKRITA)	27.4 m ²
7. SHRAMBA ZA KOLESA	5.8 m ²

SKUPNA POVRŠINA **103.1 m²**

PARKIRNO MESTO 1 PM

VIŠEČI VRTOVI 11.2 m²



PRVAHIŠA

Družba za razvoj nepremičninskih projektov

INVESTITOR: **JURČKOVO NASELJE d.o.o.**

PRODAJALEC: **PRVA HIŠA d.o.o.**

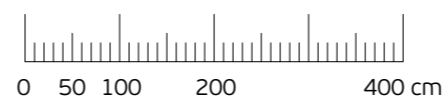
Bravničarjeva ulica 13, 1000 Ljubljana

+386 (0)1 292 65 00

info@prvahisa.si

www.jurckovo-naselje.si

MERILO



Komercialna skica in vrisana stanovanjska oprema sta informativne narave. Investitor si pridržuje pravico do sprememb, ki ne vplivajo na funkcionalnost stanovanj.