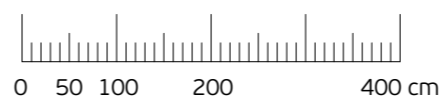
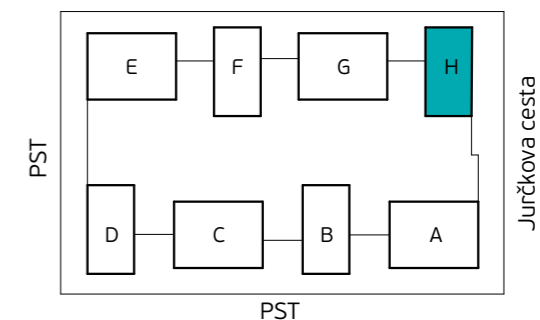


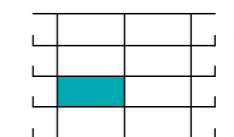
MERILO



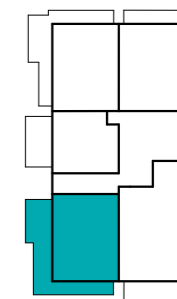
Komercialna skica in vrisana stanovanjska oprema sta informativne narave. Investitor si pridruzuje pravico do sprememb, ki ne vplivajo na funkcionalnost stanovanj.



Skica naselja



Položaj stanovanja v stavbi - prerez



Položaj stanovanja v nadstropju - tloris

STAVBA "H" - 1. NADSTROPJE

STANOVANJE H-1-2

| | |
|--------------------|---------------------|
| 1. PREDPROSTOR | 6.8 m ² |
| 2. BIVALNI PROSTOR | 35.5 m ² |
| 3. SPALNICA | 12.4 m ² |
| 4. KABINET | 9.5 m ² |
| 5. KOPALNICA | 5.6 m ² |

STANOVANJSKA POVRŠINA 69.8 m²

| | |
|----------------------|---------------------|
| 6. TERASA (NADKRITA) | 29.0 m ² |
| 6. TERASA | 5.2 m ² |
| 7. SHRAMBA ZA KOLESA | 5.9 m ² |

SKUPNA POVRŠINA 109.9 m²

PARKIRNO MESTO 1 PM

VIŠEČI VRTOVI 7.1 m²



PRVAHIŠA

Družba za razvoj nepremičninskih projektov

INVESTITOR: **JURČKOVO NASELJE d.o.o.**

PRODAJALEC: **PRVA HIŠA d.o.o.**

Bravničarjeva ulica 13, 1000 Ljubljana

+386 (0)1 292 65 00

info@prvahisa.si

www.jurckovo-naselje.si