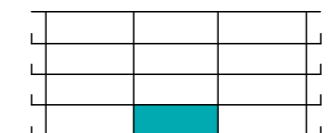
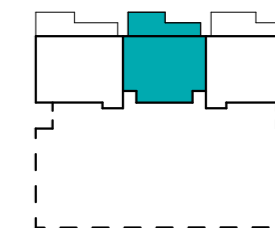


Skica naselja



Položaj stanovanja v stavbi - prerez



Položaj stanovanja v nadstropju - tloris

STAVBA "G" - PRITLIČJE

STANOVANJE G-0-2

| | |
|--------------------|---------------------|
| 1. PREDPROSTOR | 4.3 m ² |
| 2. BIVALNI PROSTOR | 39.9 m ² |
| 3. SPLANICA | 11.4 m ² |
| 4. KOPALNICA | 6.7 m ² |

STANOVANJSKA POVRŠINA **62.3 m²**

| | |
|----------------------|---------------------|
| 5. TERASA (NADKRITA) | 15.0 m ² |
| 5. TERASA | 4.0 m ² |
| 6. SHRAMBA ZA KOLESA | 3.9 m ² |

SKUPNA POVRŠINA **85.2 m²**

PARKIRNO MESTO 1 PM

VIŠEČI VRTOVI 5.8 m²



PRVAHIŠA

Družba za razvoj nepremičninskih projektov

INVESTITOR: **JURČKOVO NASELJE d.o.o.**

PRODAJALEC: **PRVA HIŠA d.o.o.**

Bravničarjeva ulica 13, 1000 Ljubljana

+386 (0)1 292 65 00

info@prvahisa.si

www.jurckovo-naselje.si

MERILO

