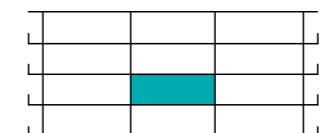
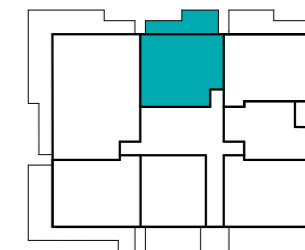


Skica naselja



Položaj stanovanja v stavbi - prerez



Položaj stanovanja v nadstropju - tloris

STAVBA "E" - 1. NADSTROPJE

STANOVANJE E-1-5

1. PREDPROSTOR	3.2 m ²
2. BIVALNI PROSTOR	30.9 m ²
3. SPALNICA	15.1 m ²
4. KABINET	8.4 m ²
5. KOPALNICA 1	6.7 m ²
6. KOPALNICA 2	4.0 m ²

STANOVANJSKA POVRŠINA 68.3 m²

7. TERASA (NADKRITA)	14.9 m ²
8. SHRAMBA ZA KOLESA	4.8 m ²

SKUPNA POVRŠINA 88.0 m²

PARKIRNO MESTO 1 PM

VISEČI VRTOVI 8.8 m²



PRVAHIŠA

Družba za razvoj nepremičninskih projektov

INVESTITOR: **JURČKOVO NASELJE d.o.o.**

PRODAJALEC: **PRVA HIŠA d.o.o.**

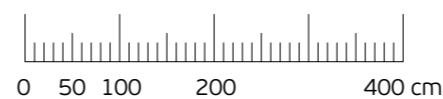
Bravničarjeva ulica 13, 1000 Ljubljana

+386 (0)1 292 65 00

info@prvahisa.si

www.jurckovo-naselje.si

MERILO



Komercialna skica in vrisana stanovanjska oprema sta informativne narave. Investitor si pridržuje pravico do sprememb, ki ne vplivajo na funkcionalnost stanovanj.