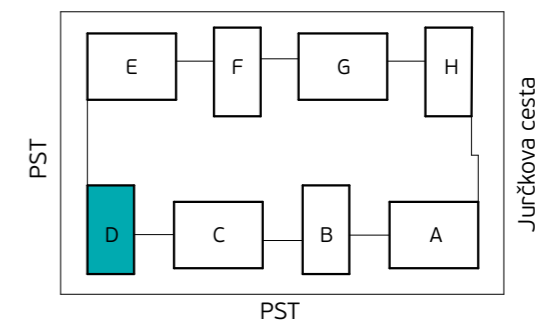
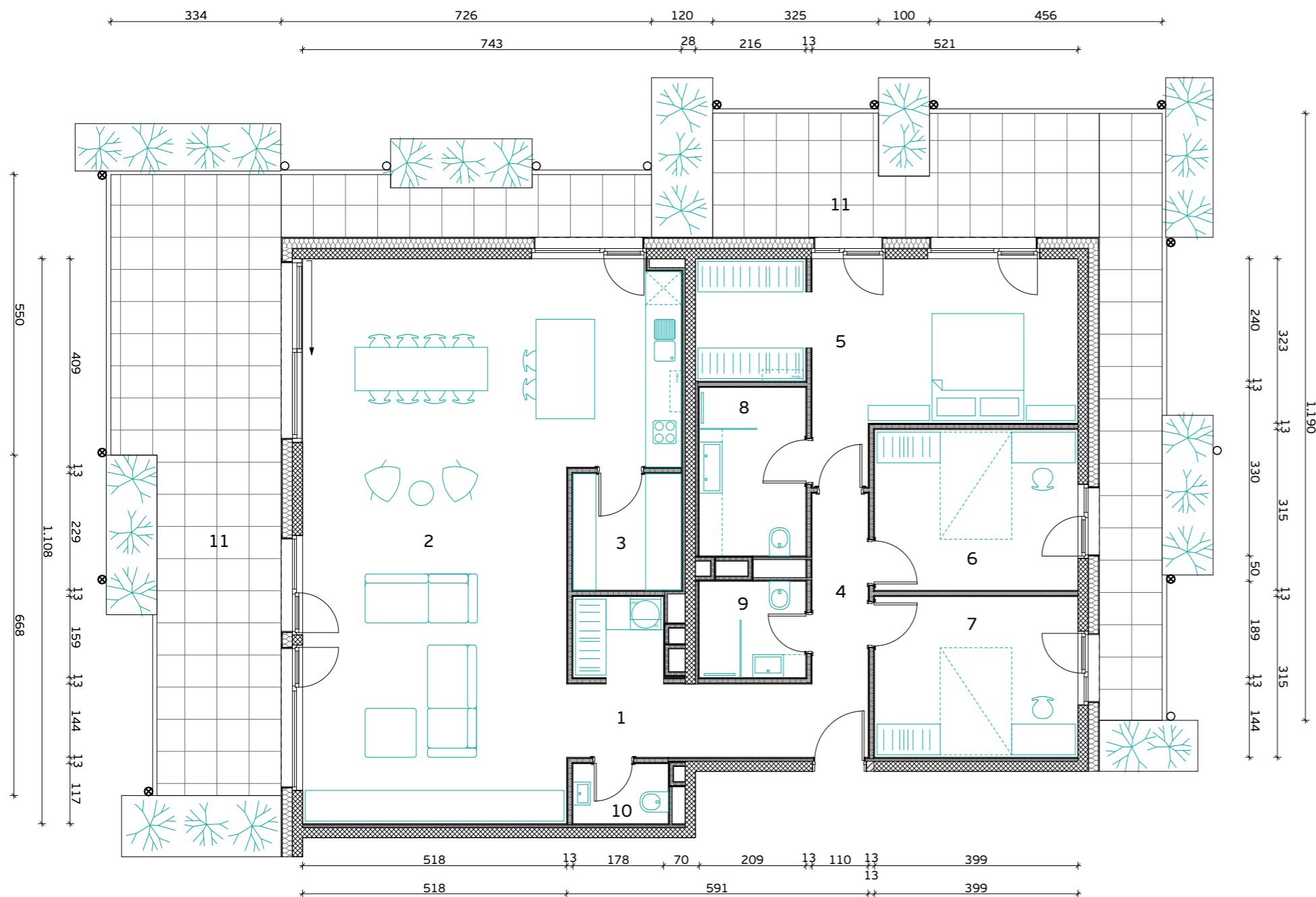
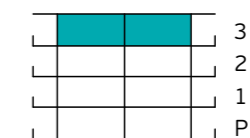


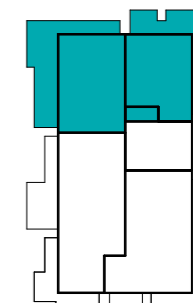
Orientacija stanovanja



Skica naselja



Položaj stanovanja v stavbi - prerez



Položaj stanovanja v nadstropju - tloris

STAVBA "D" - 3. NADSTROPJE

## STANOVANJE D-3 - 4SS

1. PREDPROSTOR Z GARDEROBO	11.5 m <sup>2</sup>
2. BIVALNI PROSTOR	66.3 m <sup>2</sup>
3. SHRAMBA	4.9 m <sup>2</sup>
4. HODNIK SPALNICE	4.1 m <sup>2</sup>
5. SPALNICA	23.5 m <sup>2</sup>
6. KABINET 1	12.6 m <sup>2</sup>
7. KABINET 2	12.6 m <sup>2</sup>
8. KOPALNICA 1	6.9 m <sup>2</sup>
9. KOPALNICA 2	3.9 m <sup>2</sup>
10. WC	2.2 m <sup>2</sup>

**STANOVANJSKA POVRŠINA** **148.5 m<sup>2</sup>**

11. TERASA (NADKRITA)	73.6 m <sup>2</sup>
12. SHRAMBA ZA KOLESA	15.7 m <sup>2</sup>

**SKUPNA POVRŠINA** **237.8 m<sup>2</sup>**

PARKIRNO MESTO 3 PM

VIŠEČI VRTOVI 27.3 m<sup>2</sup>

MERILO



Komercialna skica in vrisana stanovanjska oprema sta informativne narave. Investitor si pridržuje pravico do sprememb, ki ne vplivajo na funkcionalnost stanovanj.



**PRVAHIŠA**

Družba za razvoj nepremičninskih projektov

INVESTITOR: **JURČKOVO NASELJE d.o.o.**

PRODAJALEC: **PRVA HIŠA d.o.o.**

Bravničarjeva ulica 13, 1000 Ljubljana

+386 (0)1 292 65 00

info@prvahisa.si

www.jurckovo-naselje.si