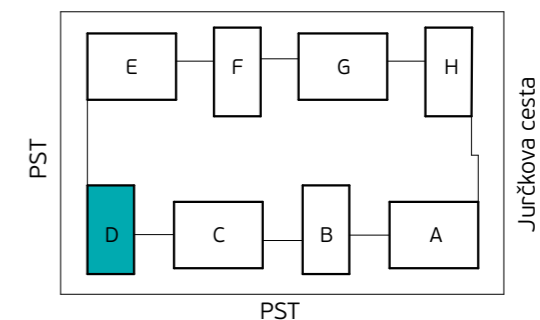
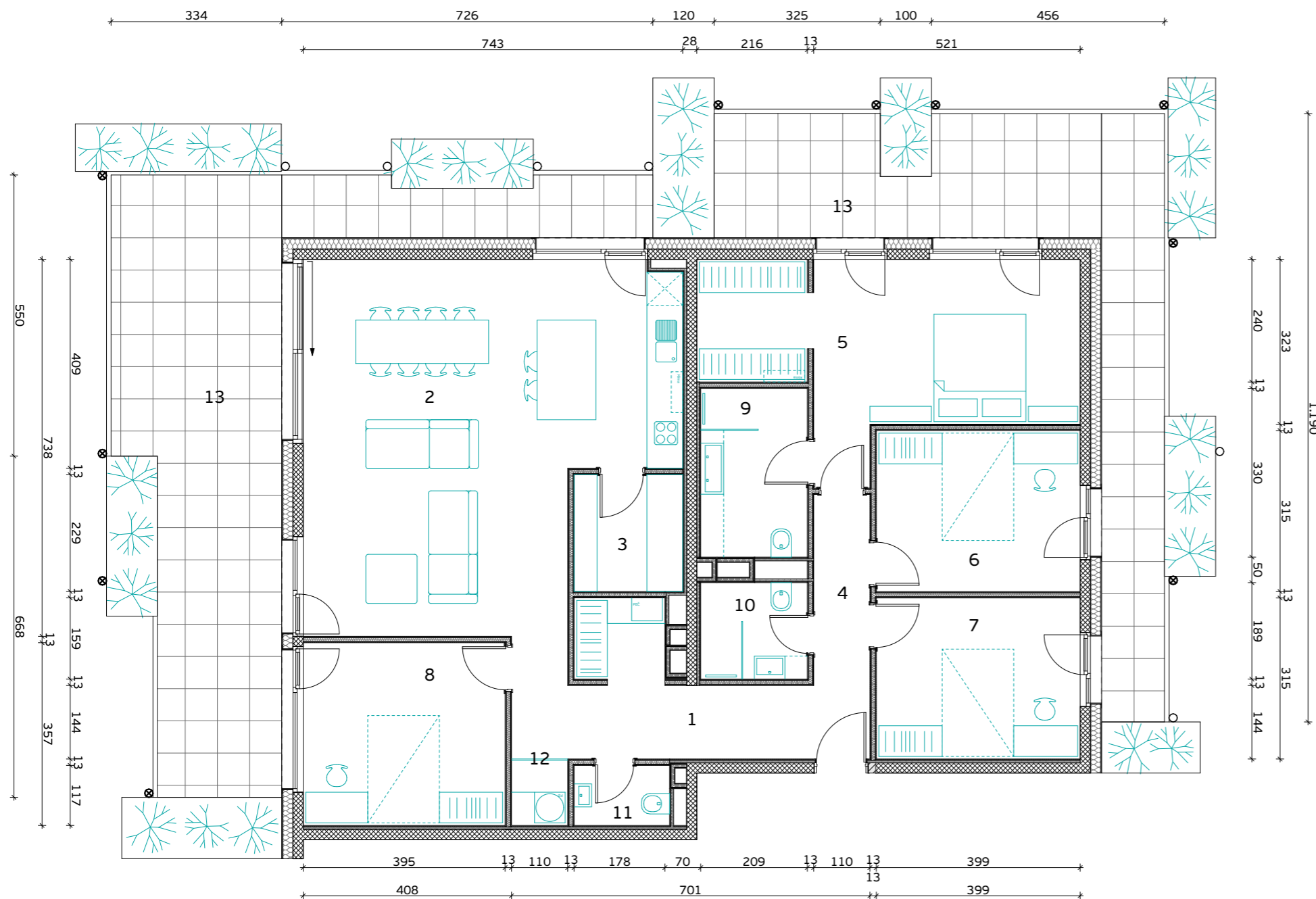
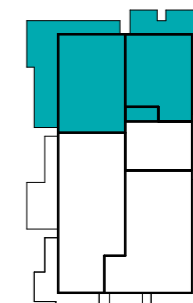
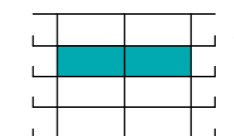


Orientacija stanovanja



Skica naselja



Položaj stanovanja v nadstropju - tloris

STAVBA "D" - 2. NADSTROPJE

STANOVANJE D-2 - 5SS

1. PREDPROSTOR Z GARDEROBO	11.5 m ²
2. BIVALNI PROSTOR	47.2 m ²
3. SHRAMBA	4.9 m ²
4. HODNIK SPALNICE	4.1 m ²
5. SPALNICA	23.5 m ²
6. KABINET 1	12.6 m ²
7. KABINET 2	12.6 m ²
8. KABINET 3	14.1 m ²
9. KOPALNICA 1	6.9 m ²
10. KOPALNICA 2	3.9 m ²
11. WC	2.2 m ²
12. HODNIK IN UTILITY	4.1 m ²

STANOVANJSKA POVRŠINA **147.6 m²**

13. TERASA (NADKRITA)	73.6 m ²
14. SHRAMBA ZA KOLESIA	8.4 m ²

SKUPNA POVRŠINA **229.6 m²**

PARKIRNO MESTO 3 PM

VIŠEČI VRTOVI 27.3 m²



PRVAHIŠA

Družba za razvoj nepremičninskih projektov

INVESTITOR: **JURČKOVO NASELJE d.o.o.**

PRODAJALEC: **PRVA HIŠA d.o.o.**

Bravničarjeva ulica 13, 1000 Ljubljana

+386 (0)1 292 65 00

info@prvahisa.si

www.jurckovo-naselje.si

MERILO



Komercialna skica in vrisana stanovanjska oprema sta informativne narave. Investitor si pridržuje pravico do sprememb, ki ne vplivajo na funkcionalnost stanovanj.