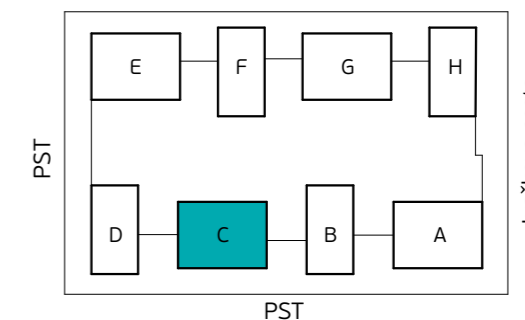
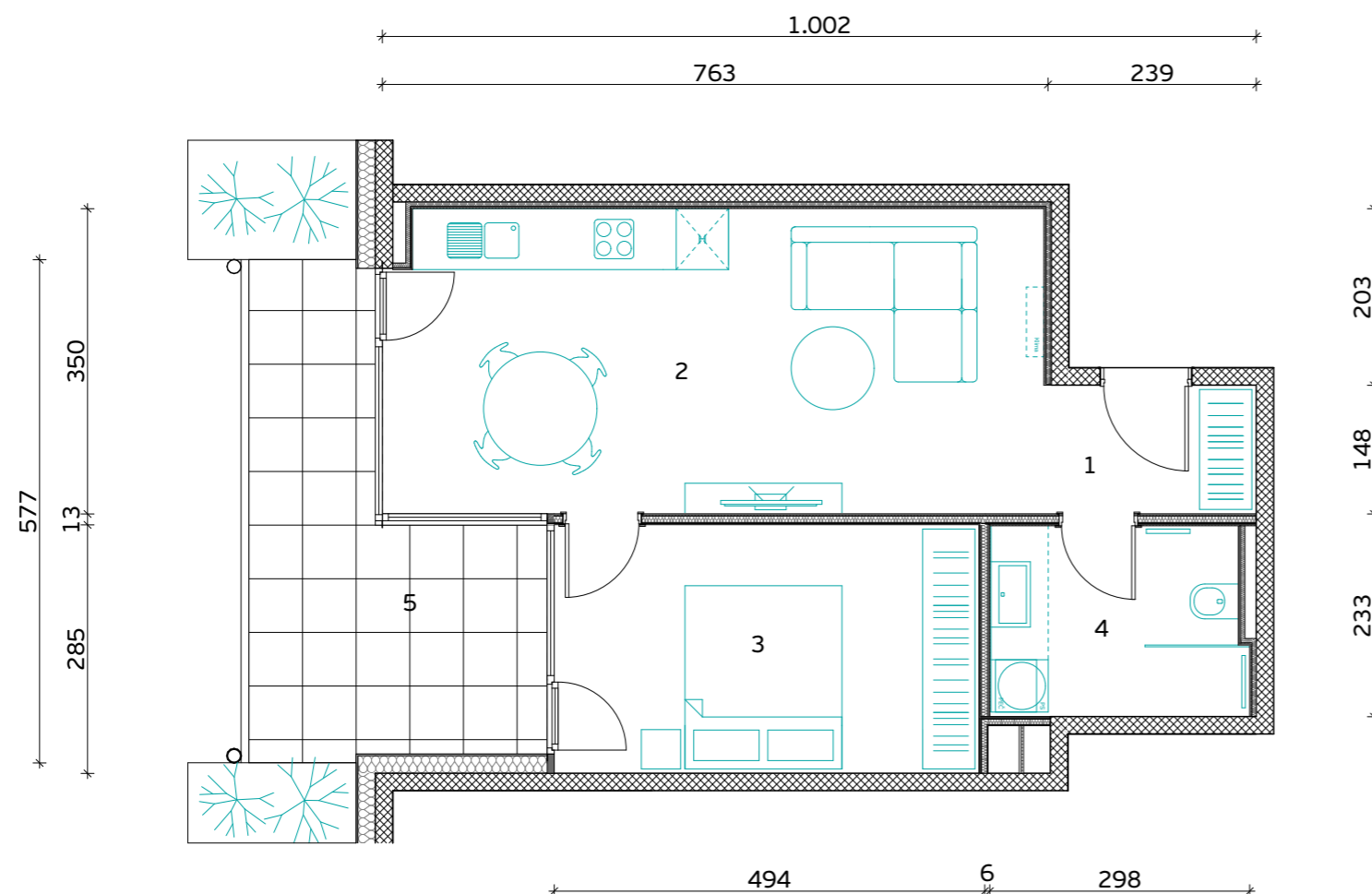
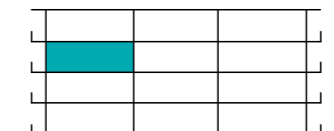


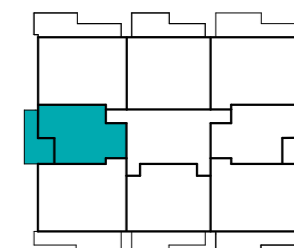
Orientacija stanovanja



Skica naselja



Položaj stanovanja v stavbi - prerez



Položaj stanovanja v nadstropju - tloris

STAVBA "C" - 2. NADSTROPJE

STANOVANJE C-2-4

1. PREDPROSTOR	3.6 m ²
2. BIVALNI PROSTOR	26.1 m ²
3. SPALNICA	14.0 m ²
4. KOPALNICA	6.5 m ²

STANOVANJSKA POVRŠINA **50.2 m²**

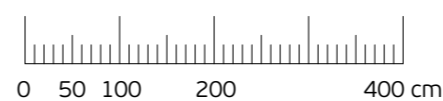
5. TERASA (NADKRITA)	13.3 m ²
6. SHRAMBA ZA KOLESA	3.5 m ²

SKUPNA POVRŠINA **67.0 m²**

PARKIRNO MESTO 1 PM

VIŠEČI VRTOVI 4.4 m²

MERILO



Komercialna skica in vrisana stanovanjska oprema sta informativne narave. Investitor si pridržuje pravico do sprememb, ki ne vplivajo na funkcionalnost stanovanj.



PRVAHIŠA

Družba za razvoj nepremičninskih projektov

INVESTITOR: **JURČKOVO NASELJE d.o.o.**

PRODAJALEC: **PRVA HIŠA d.o.o.**

Bravničarjeva ulica 13, 1000 Ljubljana

+386 (0)1 292 65 00

info@prvahisa.si

www.jurckovo-naselje.si