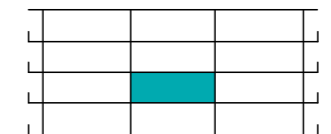
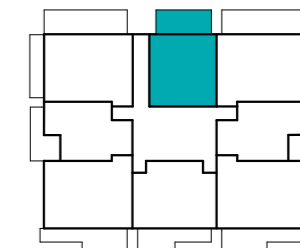


Skica naselja



Položaj stanovanja v stavbi - prerez



Položaj stanovanja v nadstropju - tloris

STAVBA "C" - 1. NADSTROPJE

STANOVANJE C-1-6

1. PREDPROSTOR	3.9 m ²
2. BIVALNI PROSTOR	29.1 m ²
3. SPALNICA	14.8 m ²
4. KOPALNICA	6.7 m ²

STANOVANJSKA POVRŠINA **54.5 m²**

5. TERASA (NADKRITA)	9.5 m ²
5. TERASA	7.0 m ²
6. SHRAMBA ZA KOLESA	4.7 m ²

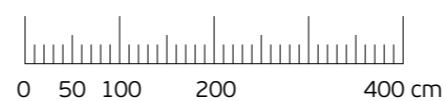
SKUPNA POVRŠINA **75.7 m²**

PARKIRNO MESTO 1 PM

VIŠEČI VRTOVI 7.6 m²

Komercialna skica in vrisana stanovanjska oprema sta informativne narave. Investitor si pridržuje pravico do sprememb, ki ne vplivajo na funkcionalnost stanovanj.

MERILO



PRVAHIŠA

Družba za razvoj nepremičninskih projektov

INVESTITOR: **JURČKOVO NASELJE d.o.o.**

PRODAJALEC: **PRVA HIŠA d.o.o.**

Bravničarjeva ulica 13, 1000 Ljubljana

+386 (0)1 292 65 00

info@prvahisa.si

www.jurckovo-naselje.si