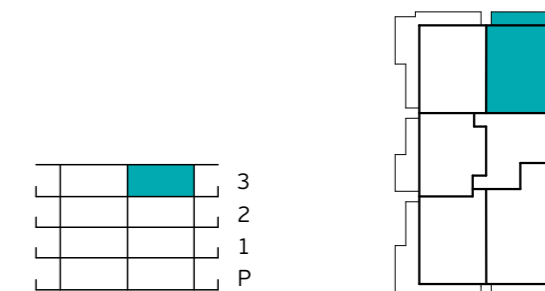


Skica naselja



Položaj stanovanja v stavbi - prerez

Položaj stanovanja v nadstropju - tloris

STAVBA "B" - 3. NADSTROPJE

STANOVANJE B-3-5

| | |
|--------------------|---------------------|
| 1. PREDPROSTOR | 5.5 m ² |
| 2. BIVALNI PROSTOR | 32.8 m ² |
| 3. SPALNICA | 13.6 m ² |
| 4. KABINET | 10.1 m ² |
| 5. KOPALNICA | 5.5 m ² |
| 6. WC IN UTILITY | 2.4 m ² |

STANOVANJSKA POVRŠINA **69.9 m²**

| | |
|----------------------|---------------------|
| 7. TERASA (NADKRITA) | 26.6 m ² |
| 8. SHRAMBA ZA KOLESA | 3.6 m ² |

SKUPNA POVRŠINA **100.1 m²**

PARKIRNO MESTO 1 PM

VISEČI VRTOVI 10.6 m²



PRVAHIŠA

Družba za razvoj nepremičninskih projektov

INVESTITOR: **JURČKOVO NASELJE d.o.o.**

PRODAJALEC: **PRVA HIŠA d.o.o.**

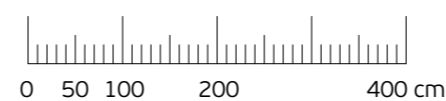
Bravničarjeva ulica 13, 1000 Ljubljana

+386 (0)1 292 65 00

info@prvahisa.si

www.jurckovo-naselje.si

MERILO



Komercialna skica in vrisana stanovanjska oprema sta informativne narave. Investitor si pridržuje pravico do sprememb, ki ne vplivajo na funkcionalnost stanovanj.