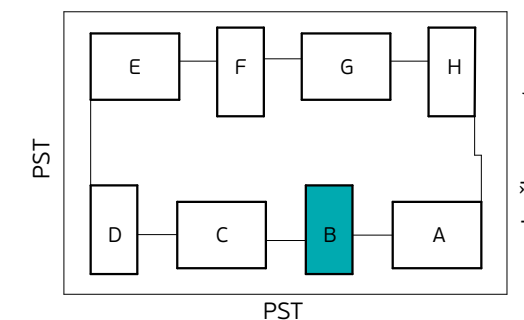
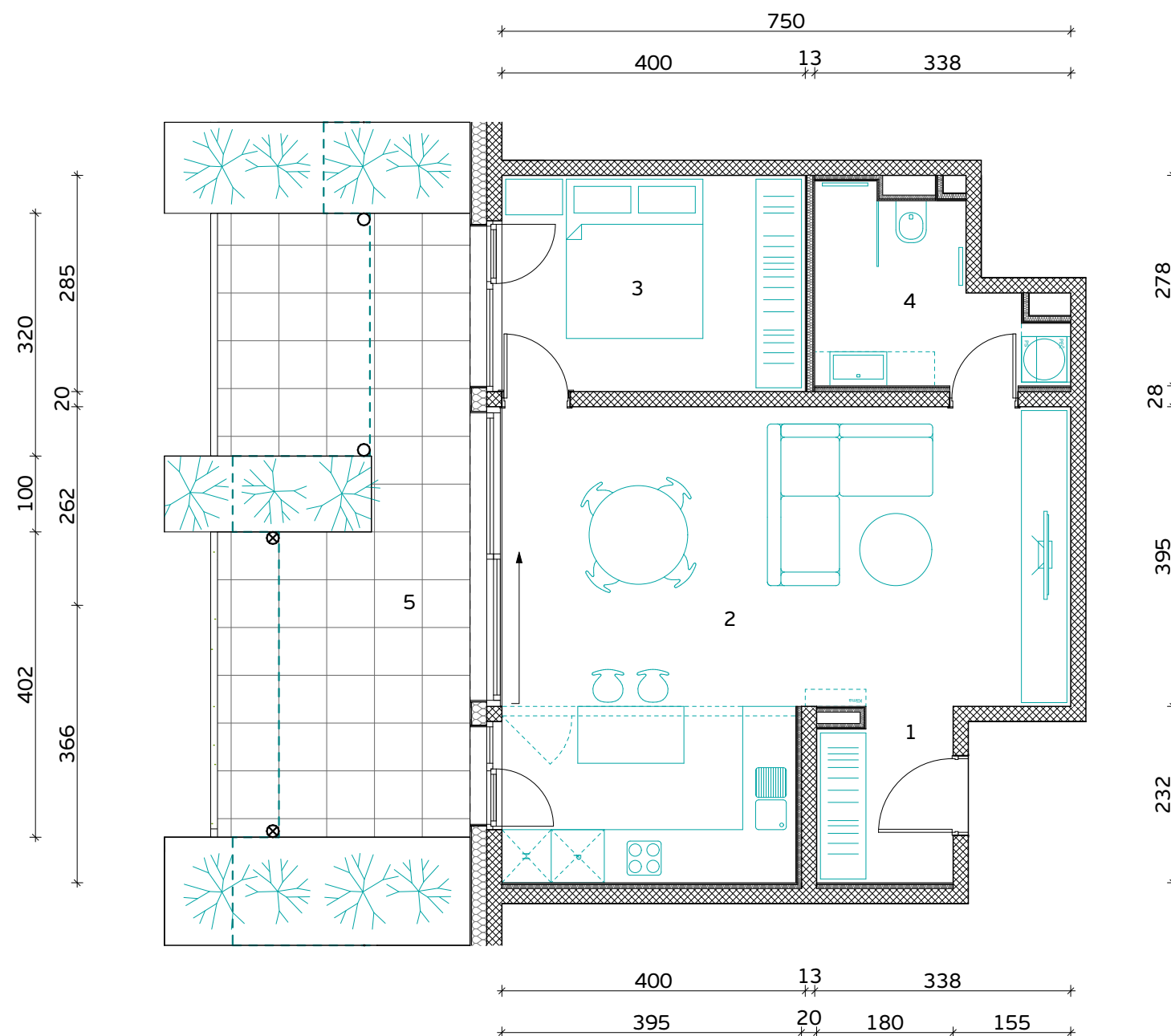
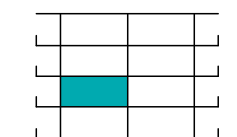


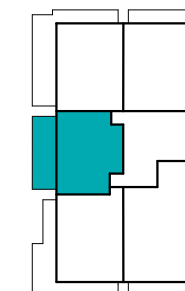
Orientacija stanovanja



Skica naselja



Položaj stanovanja v stavbi - prerez



Položaj stanovanja v nadstropju - tloris

STAVBA "B" - 1. NADSTROPJE

STANOVANJE B-1-3

1. PREDPROSTOR	4.0 m ²
2. BIVALNI PROSTOR	38.7 m ²
3. SPALNICA	11.4 m ²
4. KOPALNICA	6.6 m ²

STANOVANJSKA POVRŠINA 60.7 m²

5. TERASA (NADKRITA)	14.6 m ²
5. TERASA	10.5 m ²
6. SHRAMBA ZA KOLESA	4.0 m ²

SKUPNA POVRŠINA 89.8 m²

PARKIRNO MESTO 1 PM

VIŠEČI VRTOVI 13.3 m²



PRVAHIŠA

Družba za razvoj nepremičninskih projektov

INVESTITOR: **JURČKOVO NASELJE d.o.o.**

PRODAJALEC: **PRVA HIŠA d.o.o.**

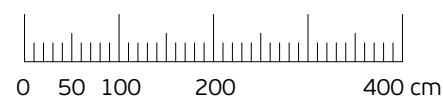
Bravničarjeva ulica 13, 1000 Ljubljana

+386 (0)1 292 65 00

info@prvahisa.si

www.jurckovo-naselje.si

MERILO



Komercialna skica in vrisana stanovanjska oprema sta informativne narave. Investitor si pridržuje pravico do sprememb, ki ne vplivajo na funkcionalnost stanovanj.