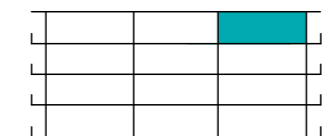
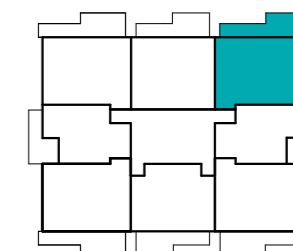


Skica naselja



Položaj stanovanja v stavbi - prerez



Položaj stanovanja v nadstropju - tloris

**STAVBA "A" - 3. NADSTROPJE**

**STANOVANJE A-3-7**

1. PREDPROSTOR	7.7 m <sup>2</sup>
2. BIVALNI PROSTOR	35.2 m <sup>2</sup>
3. SPALNICA	12.2 m <sup>2</sup>
4. KABINET	9.5 m <sup>2</sup>
5. KOPALNICA	5.3 m <sup>2</sup>

**STANOVANJSKA POVRŠINA** **69.9 m<sup>2</sup>**

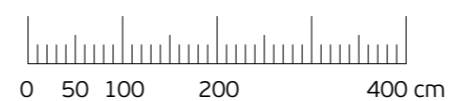
6. TERASA (NADKRITA)	19.4 m <sup>2</sup>
7. SHRAMBA ZA KOLESA	3.7 m <sup>2</sup>

**SKUPNA POVRŠINA** **93.0 m<sup>2</sup>**

PARKIRNO MESTO 1 PM

VISEČI VRTOVI 8.0 m<sup>2</sup>

MERILO



Komercialna skica in vrisana stanovanjska oprema sta informativne narave. Investitor si pridruzuje pravico do sprememb, ki ne vplivajo na funkcionalnost stanovanj.



**PRVAHIŠA**

Družba za razvoj nepremičninskih projektov

INVESTITOR: **JURČKOVO NASELJE d.o.o.**

PRODAJALEC: **PRVA HIŠA d.o.o.**

Bravničarjeva ulica 13, 1000 Ljubljana

+386 (0)1 292 65 00

info@prvahisa.si

www.jurckovo-naselje.si