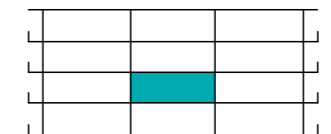
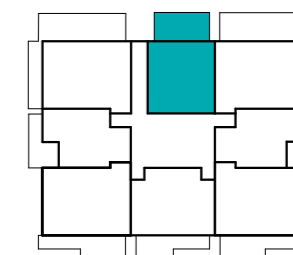


Skica naselja



Položaj stanovanja v stavbi - prerez



Položaj stanovanja v nadstropju - tloris

**STAVBA "A" - 1. NADSTROPJE**

**STANOVANJE A-1-6**

1. PREDPROSTOR	3.9 m <sup>2</sup>
2. BIVALNI PROSTOR	29.1 m <sup>2</sup>
3. SPALNICA	14.8 m <sup>2</sup>
4. KOPALNICA	6.7 m <sup>2</sup>

**STANOVANJSKA POVRŠINA 54.5 m<sup>2</sup>**

5. TERASA (NADKRITA)	12.4 m <sup>2</sup>
5. TERASA	3.8 m <sup>2</sup>
6. SHRAMBA ZA KOLESA	3.5 m <sup>2</sup>

**SKUPNA POVRŠINA 74.2 m<sup>2</sup>**

PARKIRNO MESTO 1 PM

VIŠEČI VRTOVI 7.6 m<sup>2</sup>



**PRVAHIŠA**

Družba za razvoj nepremičninskih projektov

INVESTITOR: **JURČKOVO NASELJE d.o.o.**

PRODAJALEC: **PRVA HIŠA d.o.o.**

Bravničarjeva ulica 13, 1000 Ljubljana

+386 (0)1 292 65 00

info@prvahisa.si

www.jurckovo-naselje.si

MERILO

