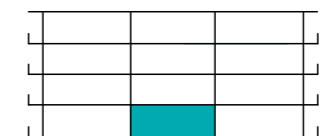
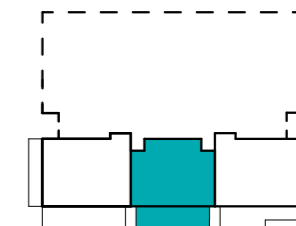


Skica naselja



Položaj stanovanja v stavbi - prerez



Položaj stanovanja v nadstropju - tloris

STAVBA "A" - PRITLIČJE

**STANOVANJE A-0-1**

1. PREDPROSTOR	4.3 m <sup>2</sup>
2. BIVALNI PROSTOR	39.9 m <sup>2</sup>
3. SPALNICA	11.4 m <sup>2</sup>
4. KOPALNICA	6.7 m <sup>2</sup>

**STANOVANJSKA POVRŠINA 62.3 m<sup>2</sup>**

5. TERASA (NADKRITA)	15.0 m <sup>2</sup>
5. TERASA	4.0 m <sup>2</sup>
6. SHRAMBA ZA KOLESA	5.1 m <sup>2</sup>

**SKUPNA POVRŠINA 86.4 m<sup>2</sup>**

PARKIRNO MESTO 1 PM

VIŠEČI VRTOVI 10.4 m<sup>2</sup>



**PRVAHIŠA**

Družba za razvoj nepremičninskih projektov

INVESTITOR: **JURČKOVO NASELJE d.o.o.**

PRODAJALEC: **PRVA HIŠA d.o.o.**

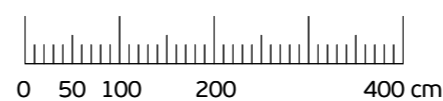
Bravničarjeva ulica 13, 1000 Ljubljana

+386 (0)1 292 65 00

info@prvahisa.si

www.jurckovo-naselje.si

MERILO



Komercialna skica in vrisana stanovanjska oprema sta informativne narave. Investitor si pridržuje pravico do sprememb, ki ne vplivajo na funkcionalnost stanovanj.