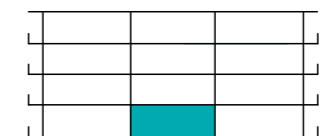
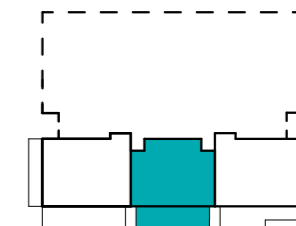


Skica naselja



Položaj stanovanja v stavbi - prerez



Položaj stanovanja v nadstropju - tloris

STAVBA "A" - PRITLIČJE

STANOVANJE A-0-1

1. PREDPROSTOR	4.3 m ²
2. BIVALNI PROSTOR	30.6 m ²
3. SPALNICA	11.4 m ²
4. KABINET	8.8 m ²
5. KOPALNICA	6.7 m ²

STANOVANJSKA POVRŠINA 61.8 m²

6. TERASA (NADKRITA)	15.0 m ²
6. TERASA	4.0 m ²
7. SHRAMBA ZA KOLESA	5.1 m ²

SKUPNA POVRŠINA 85.9 m²

PARKIRNO MESTO 1 PM

VIŠEČI VRTOVI 10.4 m²



PRVAHIŠA

Družba za razvoj nepremičninskih projektov

INVESTITOR: **JURČKOVO NASELJE d.o.o.**

PRODAJALEC: **PRVA HIŠA d.o.o.**

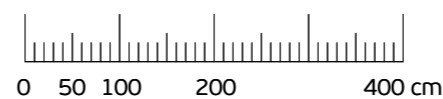
Bravničarjeva ulica 13, 1000 Ljubljana

+386 (0)1 292 65 00

info@prvahisa.si

www.jurckovo-naselje.si

MERILO



Komercialna skica in vrisana stanovanjska oprema sta informativne narave. Investitor si pridržuje pravico do sprememb, ki ne vplivajo na funkcionalnost stanovanj.