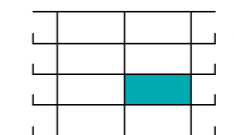
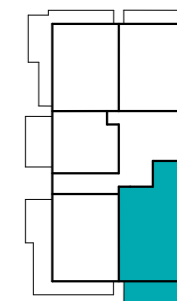


Skica naselja



Položaj stanovanja v stavbi - prerez



Položaj stanovanja v nadstropju - tloris

STAVBA "H" - 1. NADSTROPJE

STANOVANJE H-1-1

1. PREDPROSTOR	7.4 m ²
2. BIVALNI PROSTOR	35.5 m ²
3. SPALNICA	13.9 m ²
4. KABINET 1	9.3 m ²
5. KABINET 2	8.9 m ²
6. KOPALNICA 1	5.3 m ²
7. KOPALNICA 2	5.2 m ²

STANOVANJSKA POVRŠINA 85.5 m²

8. TERASA (NADKRITA)	14.7 m ²
8. TERASA (NADKRITA)	17.0 m ²
9. SHRAMBA ZA KOLESA	6.9 m ²

SKUPNA POVRŠINA 124.1 m²

PARKIRNO MESTO 2 PM

VISEČI VRTOVI 17.0 m²



PRVAHIŠA

Družba za razvoj nepremičninskih projektov

INVESTITOR: **JURČKOVO NASELJE d.o.o.**

PRODAJALEC: **PRVA HIŠA d.o.o.**

Bravničarjeva ulica 13, 1000 Ljubljana

+386 (0)1 292 65 00

info@prvahisa.si

www.jurckovo-naselje.si