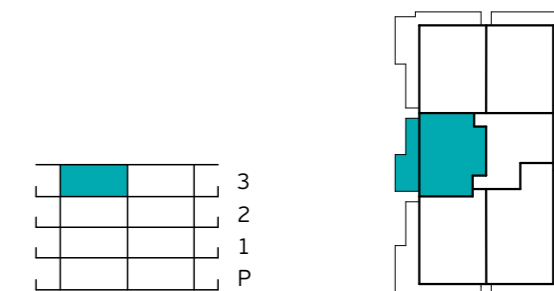


Skica naselja



Položaj stanovanja v stavbi - prerez

Položaj stanovanja v nadstropju - tloris

STAVBA "B" - 3. NADSTROPJE

STANOVANJE B-3-3

1. PREDPROSTOR	4.0 m ²
2. BIVALNI PROSTOR	38.7 m ²
3. SPALNICA	11.4 m ²
4. KOPALNICA	6.6 m ²

STANOVANJSKA POVRŠINA 60.7 m²

5. TERASA (NADKRITA)	14.6 m ²
6. SHRAMBA ZA KOLESIA	3.8 m ²

SKUPNA POVRŠINA 79.1 m²

PARKIRNO MESTO 1 PM

VIŠEČI VRTOVI 8.8 m²



PRVA HIŠA

Družba za razvoj nepremičninskih projektov

INVESTITOR: **JURČKOVO NASELJE d.o.o.**

PRODAJALEC: **PRVA HIŠA d.o.o.**

Bravničarjeva ulica 13, 1000 Ljubljana

+386 (0)1 292 65 00

info@prvahisa.si

www.jurckovo-naselje.si