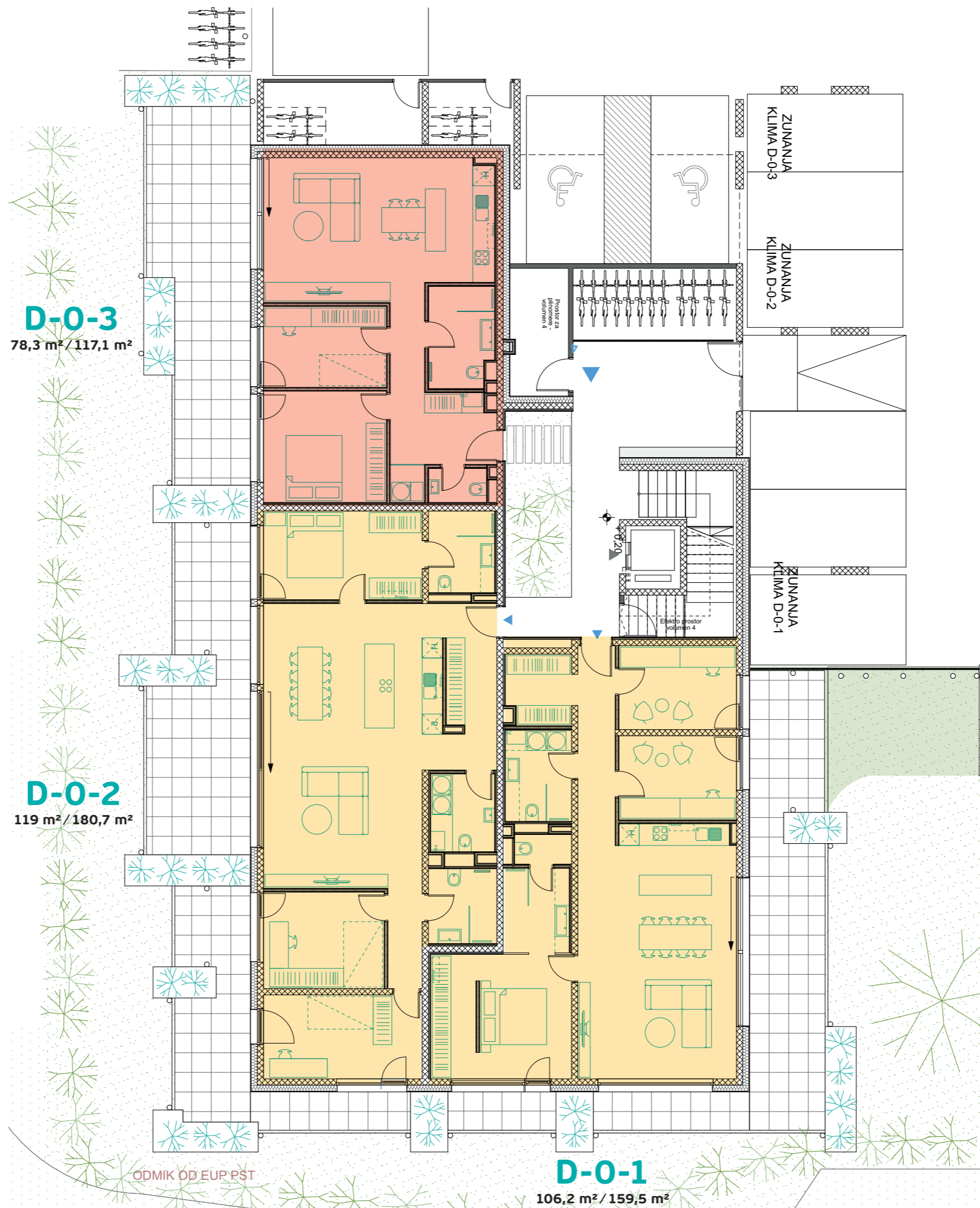
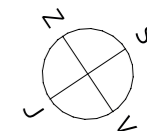




JURČKOVO
naselje

Stavba D PRITLIČJE

M 1:125



D-0-3
78,3 m² / 117,1 m²

D-0-2
119 m² / 180,7 m²

D-0-1
106,2 m² / 159,5 m²

ODMIK OD EUP PST

- 5-sobno stanovanje
- 4-sobno stanovanje
- 3-sobno stanovanje
- 2-3 sobno stanovanje
- 2-sobno stanovanje

Komercialna skica in vrisana stanovanjska oprema sta informativne narave. Investitor si pridruzuje pravic do sprememb, ki ne vplivajo na funkcionalnost stanovanj.